

Polotieň/pôdopokryvajúca - zmes kvetov semien pre priamy výsev

Zmes letničiek, dvojročiek a trvaliek s výškou 60 – 80 cm

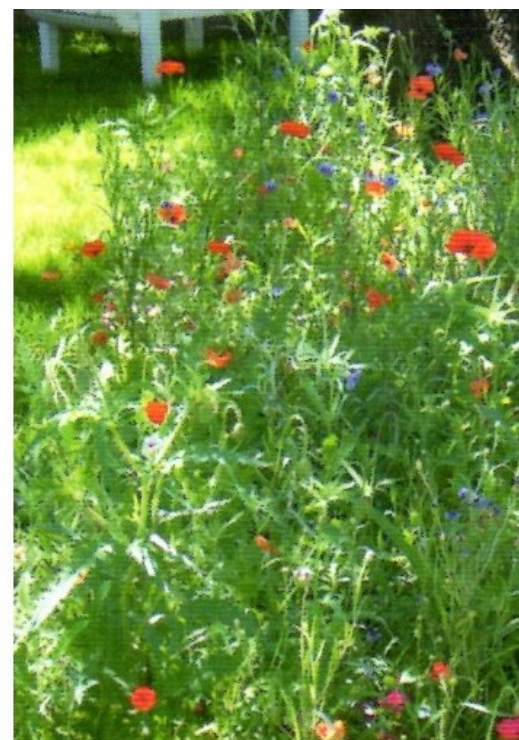
- Kvetý, ktorým stačí len pár hodín slnečného svitu denne
- Prijemná farebnosť kvetov v prevažujúcich tónoch červenej, ružovej a fialovej



Polotieň je polovysoká kvetinová lúka zostavená z druhov, ktoré prospievajú na stanovisku s obmedzeným slnečným svitom, alebo na čiastočne zatienených miestach. Väčšine zastúpených kvetov vyhovuje iba pár hodín priameho slnečného svitu – pod stromami, pri domoch alebo iných objektoch.

Kvitnutie prvého roka zaisťujú letničky, trvalky a dvojročky vykvitnú v nasledujúcom roku s doplnením letničiek, ktoré sa vysemenili.

Zmes Polotieň sa môže siať koncom septembra / októbra.



12

DRUHOV KVETOV

- *Achillea millefolium*
- *Myosotis alpestris*
- *Papaver rhoeas*
- *Chrysanthemum maximum*
- *Clarkia elegans*
- *Digitalis 'Excelsior Hybrid'*
- a ďalšie

Zloženie: 50% letničky, 50% trvalky a dvojročky

Výška porastu: 60 – 80 cm

Termín siatia: koniec apríla – máj

koniec septembra-októbra září

Dávka: 3 až 4 g / m²

Prvé kvety: podľa intenzity svetla

Kvet: máj (2. rok) / jún – október

Originálne balenie: vrečko 1 kg

